

2020-03-02



MANUAL

211030-ER

CONTROL BOX

Enyroom Control Box Enhanced Radio



Skanna för att ladda ner manualen direkt
eller besök support.enyroom.se

EGENSKAPER

Egenskaper

Strömförsörjning AC 230V/50Hz

Uteffekt 300W

Arbetstemperatur -10 C - +65 C

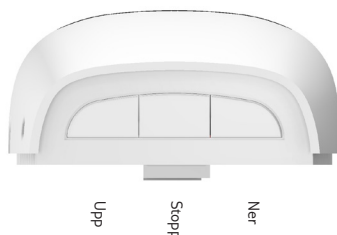
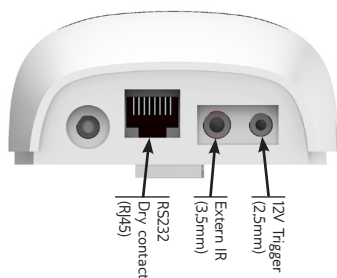
Kan kontrolleras av: - RS232

- IR (internt och externt IR-öga) För IR-fjärrkontroll

- RF 433,92 MHz +/- 100 kHz 35-50 meter räckvidd

- 12VDC trigger

- Dry contact / Contact closure (ex. reläslutningar)



CHARACTERISTICS

Features

Input voltage AC 230V/50Hz

Rated Power 300W

Working temperature -10 C - +65 Cvv

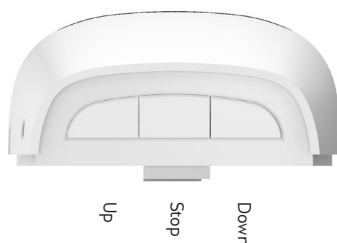
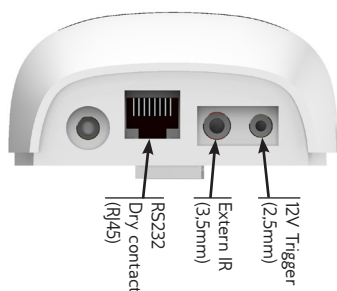
Can be controlled by: - RS232

- IR (internal and external IR-eye) For IR-remote control

- RF 433,92 MHz +/- 100 kHz 35-50 meters range

- 12VDC trigger

- Dry contact / Contact closure



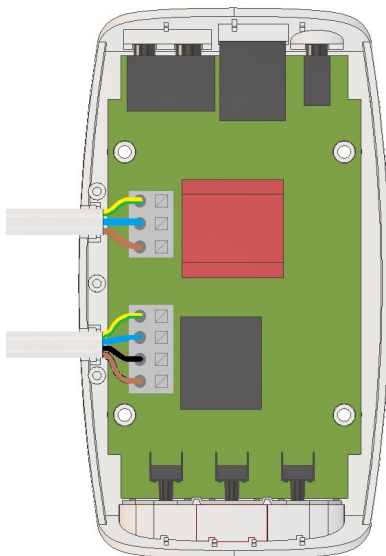
INSTALLATION

Strömförsörjning / Power connection

- E (Earth/Jord): Grön-gul/Green-yellow
- N (Neutral): Blå/Blue
- L (Fas/Phase): Brun/Brown

Motorkabel / Motor cable

- E (Earth/Jord): Grön-gul/Green-yellow
- N (Neutral): Blå/Blue
- U (Up): Svart/Black
- D (Down): Brun/Brown
- (Prog.): Vit/White No Connect!



RJ45

1. Reserve
2. RS232 TX
3. Dry contact DOWN
4. Dry contact UP
5. Dry contact STOP
6. GND
7. RS232 RX
8. Reserve

RS232 COMMUNICATION

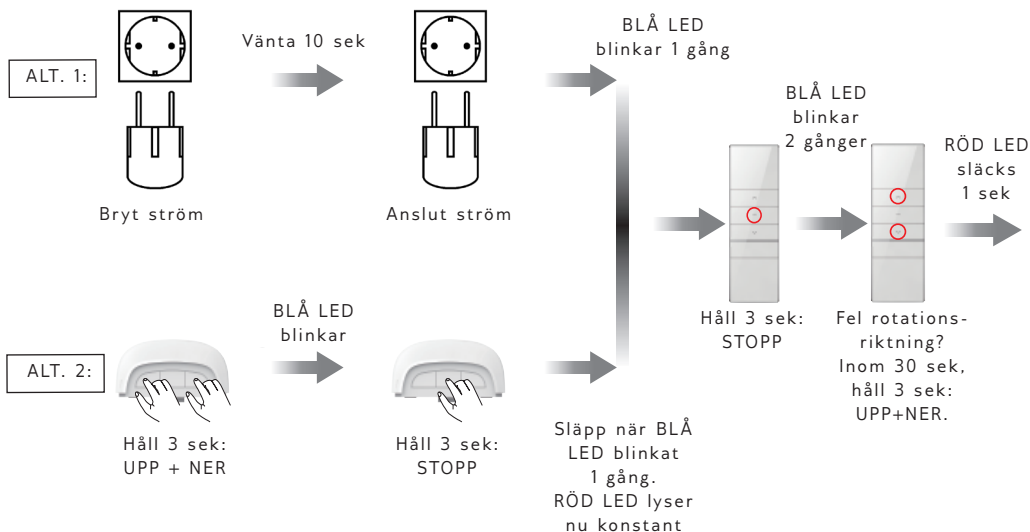
UP: 55 FE FE 03 01 B9 24
 STOP: 55 FE FE 03 03 38 E5
 DOWN: 55 FE FE 03 02 F9 25

Baud rate: 9600
 Stop bits: 1
 Data length: 8
 Parity check: None
 Flow control: None

LÄGGA TILL FJÄRRKONTROLL



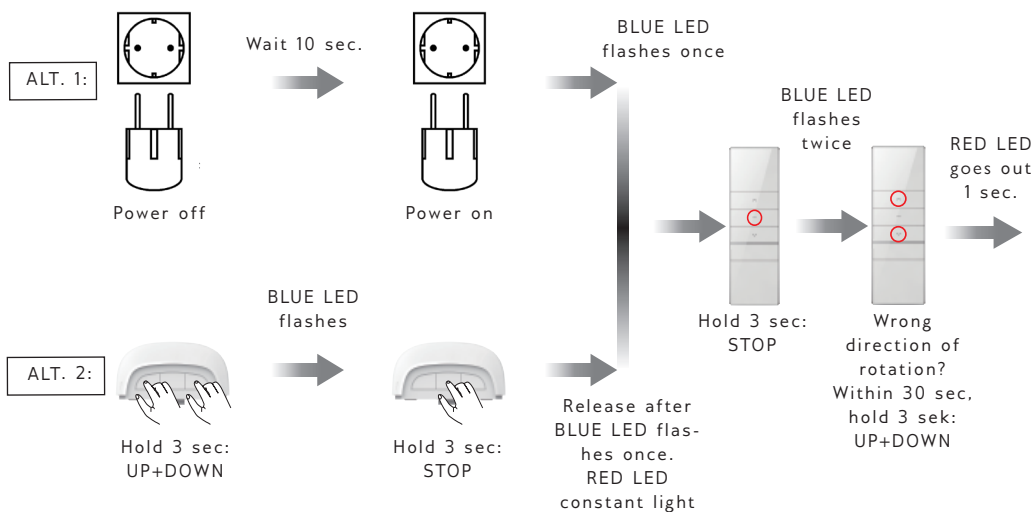
**OBS!!! MAX 10 SEKUNDER MELLAN TVÅ KOMMANDON FÖR ATT DET SKA BLI BEKRÄFTAT.
NOTERA: UPPREPA SAMMA PROCEDUR FÖR ATT TA BORT FJÄRRKONTROLL.**



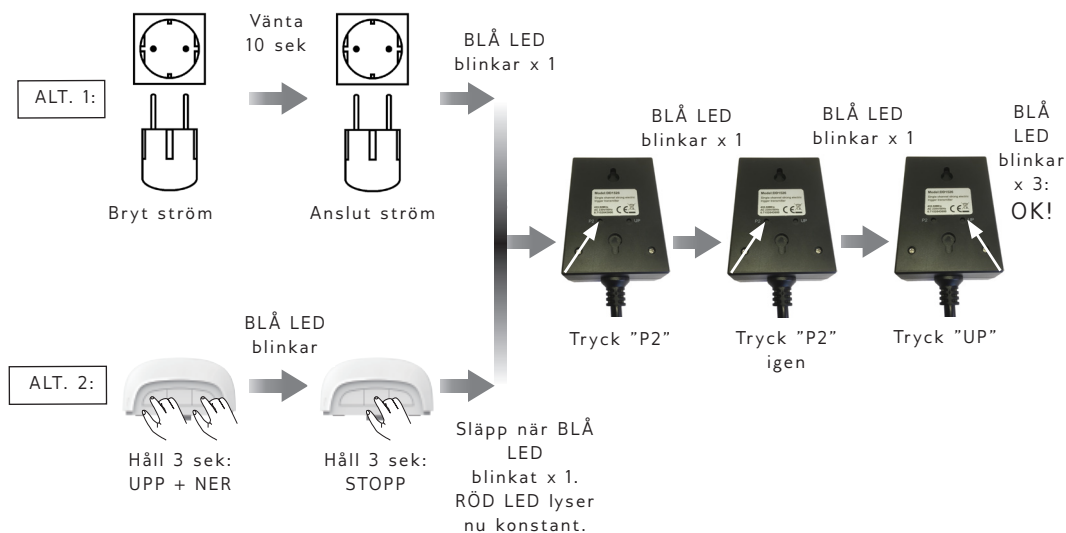
ADD REMOTE CONTROL



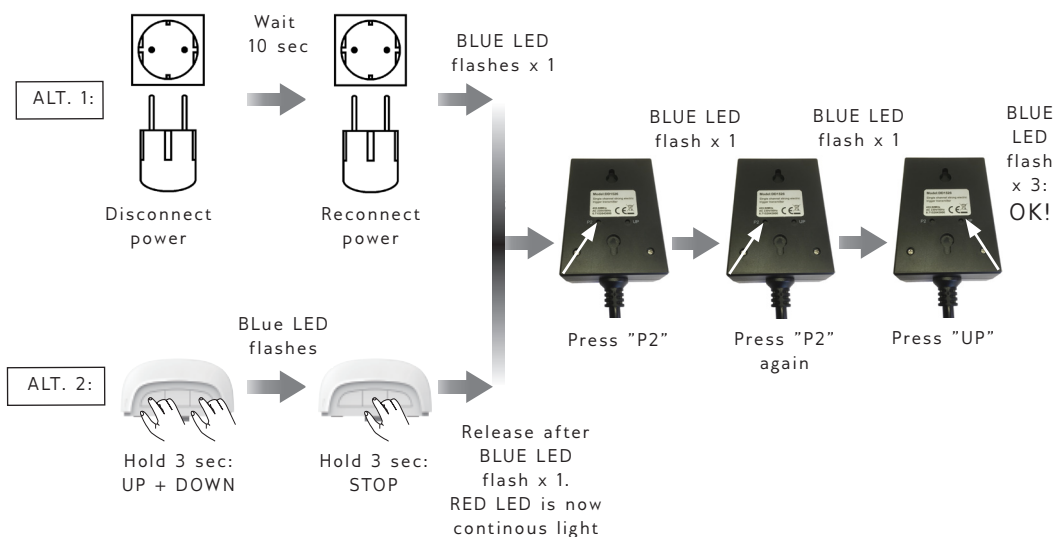
**OBS!!! MAX 10 SECONDS BETWEEN TWO COMMANDS TO CONFIRM PROGRAMMING.
NOTE: REPEAT SAME PROCEDURE TO DELETE REMOTE CONTROL.**



LÄGGA TILL AUTOLINKSÄNDARE



ADD AUTOLINK TRANSMITTER



KALIBRERA AUTOLINKSÄNDARE

Anslut AutoLink-sändaren till projektorn.

Medan projektorn är i Standby-läge, håll "P2"-knappen på AutoLinken ca 10sek tills den piper x3.

NOTERA! Motor med inbyggd radio kommer att svara under de 10 sekunderna ett par gånger men håll kvar tills AutoLinken piper x3!

Autolinken är nu kalibrerad till ett effektvärde som är projektorns standbyeffekt + 10 W.

När projektorn slås på och effektuttaget överstiger kalibrerat effektvärde lyser Autolinkens LED rött samtidigt som den sänder ut en NER-signal till mottagaren.

LED slocknar efter 30sek.

När projektorn slås av och effektuttaget blir lägre än kalibrerat värde lyser AutoLinkens LED grönt samtidigt som den sänder ut en UPP-signal till mottagaren. LED slocknar efter 30sek.

CALIBRATE AUTOLINK TRANSMITTER

Connect the AutoLink transmitter to the projector power input.

While the projector is in "Standby mode", hold the "P2" button on the AutoLink transmitter for approx. 10 seconds until it beeps 3 times.

NOTE! When pairing to a screen with built in radio motor, the motor will respond during the 10 sec, but keep holding it until the AutoLink responds with 3 beeps.

The AutoLink is now calibrated to a value of the projector's power level + 10 W.

When the projector is turned on and the power exceeds the calibrated effect, the AutoLink will send a "down" signal to the screen and the LED will shine red.

The led will go out after 30 sec.

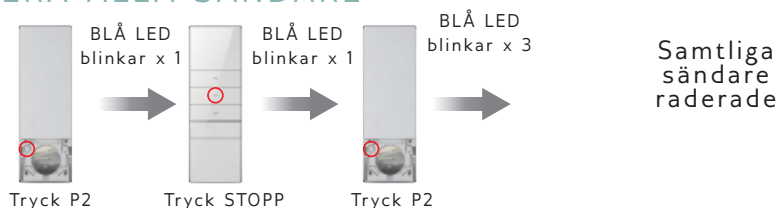
When the projector is turned off to standby and the power is less than the calibrated effect level, the AutoLink will send an "up" signal to the screen and the LED will be green. The LED will go out after 30 sec.

LÄGG TILL / TA BORT ENSKILD SÄNDARE

NOTERA: UPPREPA SAMMA PROCEDUR FÖR ATT TA BORT FJÄRRKONTROLL/SÄNDARE **B**.
OBSERVERA: FJÄRRKONTROLL **A** MÅSTE REDAN VARA INPROGRAMMERAD I KONTROLLBOXEN!
NOTERA: SÄNDARE KAN VARA FJÄRRKONTROLL, SENSOR ELLER "AUTOLINK TRIGGER".

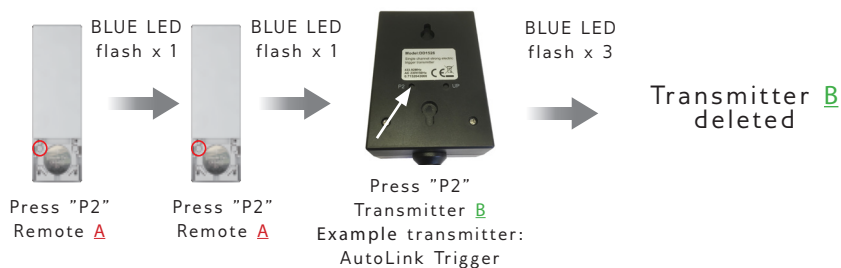


RADERA ALLA SÄNDARE

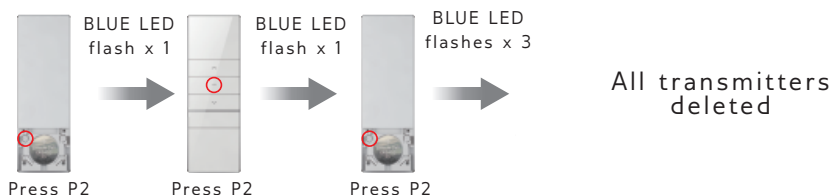


ADD / DELETE SINGLE TRANSMITTER

NOTE: NOTE: REPEAT SAME PROCEDURE TO DELETE REMOTE CONTROL **B**.
OBS!!! REMOTE CONTROL **A** MUST ALREADY BE PROGRAMMED INTO THE BOX!
NOTE: EXAPLE OF TRANSMITTER: REMOTE CONTROL, SENSOR OR "AUTOLINK TRIGGER".

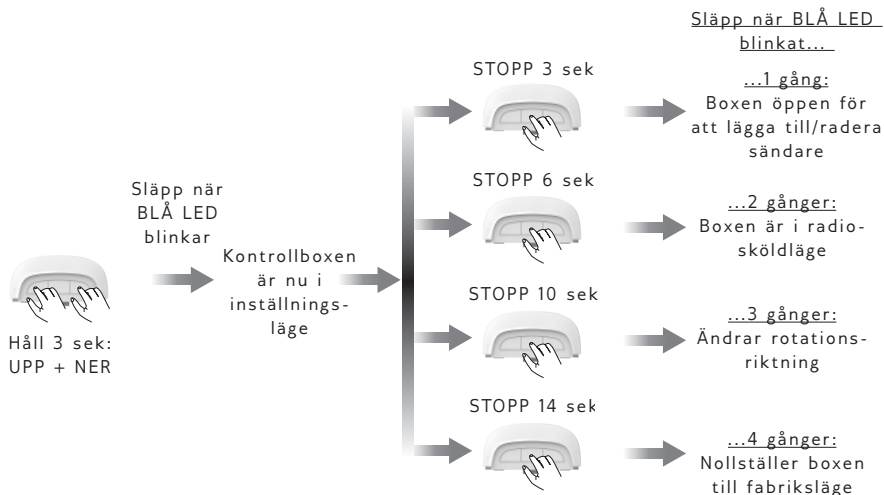


DELETE ALL TRANSMITTERS



TILLÄGGSFUNKTIONER

OBS!!! MAX 10 SEKUNDER MELLAN TVÅ KOMMANDON FÖR ATT DET SKA BLI BEKRÄFTAT.
FÖR ATT KOMMA UR RADIOSKÖDLÄGET, TRYCK PÅ VALFRI KNAPP PÅ BOXEN



ADDITIONAL FUNCTIONS

OBS!!! MAX 10 SECONDS BETWEEN TWO COMMANDS TO CONFIRM PROGRAMMING.
TO EXIT THE RADIO LOCK STATE, PRESS ANY BUTTON ON THE BOX.

